

“전북 산업과 기업의 지속성장을 위한 스마트 파트너(smarT_Partner)”

2026년 전북특별자치도 데이터 판매·가공 공급기업 현황

2026. 3.

(재)전북테크노파크

목 차

1. 주식회사 애드아임	1
2. 주식회사 씨어스	3
3. (주)세림씨앤에스	5
4. (주)바이비드	7
5. (주)헤드아이티	9
6.(주)팀경영컨설팅	13
7. 액티부키 주식회사	14
8. 주식회사 플렉소셜시스템즈	15
9.주식회사 크리	16
10. (주)엠에이치소프트	17
11. (주)좋은정보기술	19
12.코코넷사일로(주)	21

- 전북특별자치도 데이터 공급기업 POOL 현황 - [주]에드아임

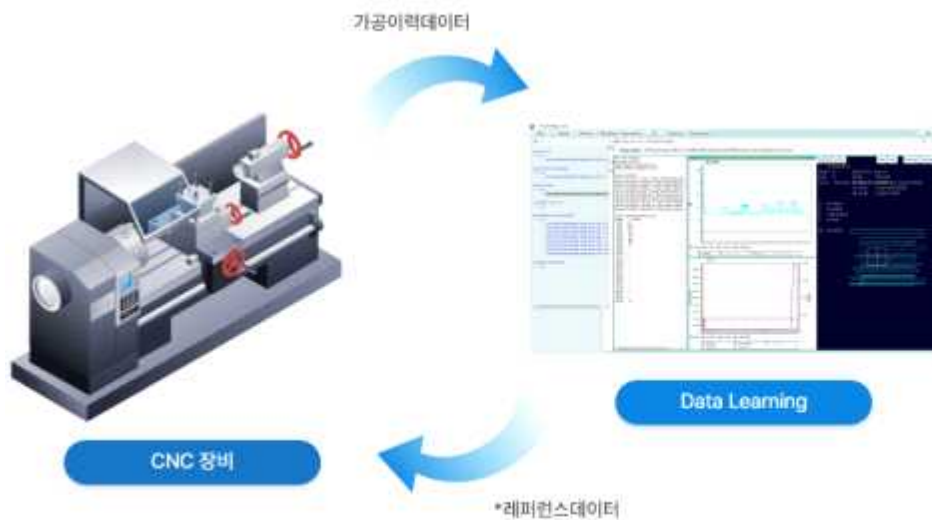
기업명	(주)에드아임		
주소	전북 전주시 덕진구 유상로67, 전주혁신창업허브 606호		
홈페이지	www.ed-im.com		
설립년도	2021. 11	대표자명	이희관
대표번호	063-211-0302	기업유형	중소기업
종사자수	12명	데이터·AI 관련 종사자 수	10명
전문분야	CNC장비 가공데이터 수집/분석/진단/최적화		

데이터 가공 설명

(주)에드아임이 제공하는 데이터 가공서비스는 절삭가공 시스템 스마트화를 구현하기 위한 핵심기술로 CNC 양방향 통신기술인 OT와 절삭가공의 물리적 상태 모니터링 기술인 IoT(진동과 전류)를 동기화하여 인과관계로 구성된 데이터셋을 획득하고 데이터 기반 가공공정과 가공장비에 대한 모니터링/진단/최적화 제어를 수행하는 서비스를 제공.

1. Data Learning

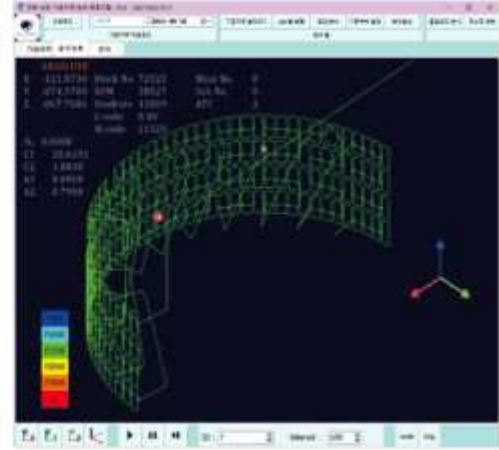
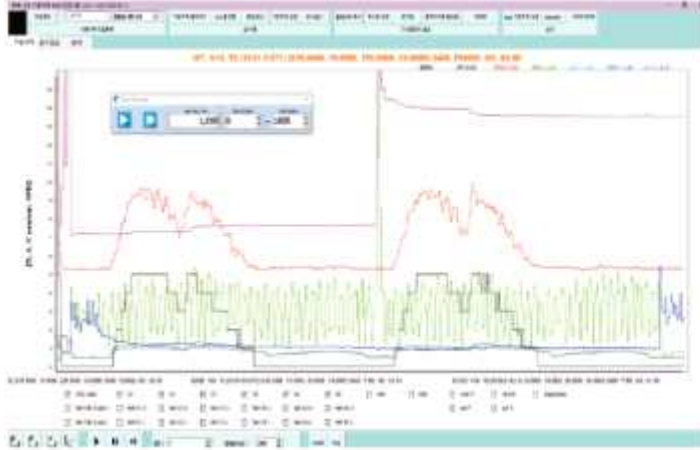
- 데이터 학습을 통해서 데이터 간 상관/인과관계에 따른 학습모델을 생성하여 생산성 및 가공 품질 향상을 지원



* 레퍼런스데이터: 데이터 학습을 통해 얻어진 가공 조건 및 제어에 대한 기준 데이터

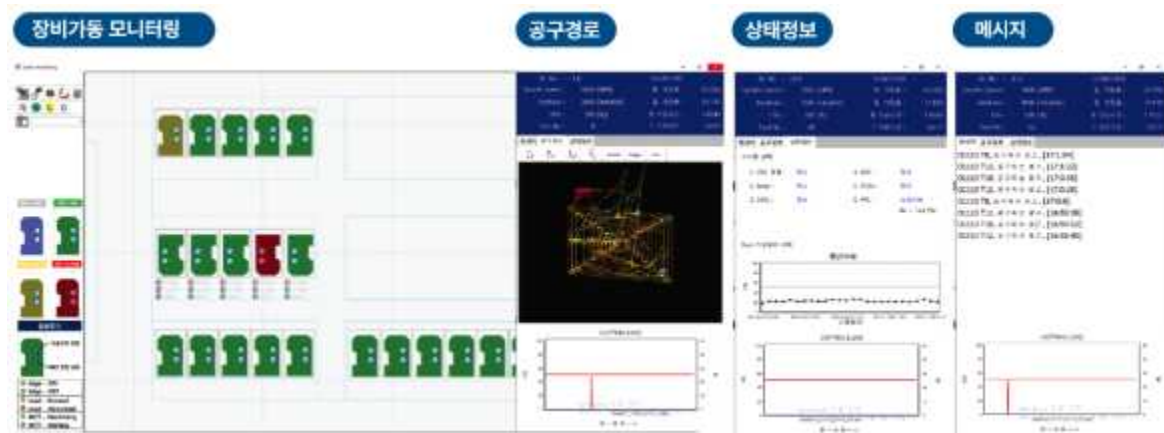
2. Data Analysis

- 가공이력데이터 분석을 통해 불량발생 위치와 원인을 제공
- 품질 불량이 발생한 가공위치, 가공조건, 가공부하 데이터의 상관관계에 기반한 정상상태/이상상태 추출하고, 공구수명 전주기 동안 시계열에 따른 가공부하 패턴 및 톨카운트를 추출함



3. Smart Monitoring

- 공장 내 장비 가동상태의 정보와 장비별 가공횟수, 가공상태, 가공중단 등 정보 가시화



관련 사업 실적

- 2022년 한국데이터산업진흥원 데이터바우처 지원사업
- 2023년 한국데이터산업진흥원 데이터바우처 지원사업
- 2023년 전북테크노파크 데이터 활용기업 맞춤형 지원사업
- 2024년 전북테크노파크 데이터 활용기업 맞춤형 지원사업
- 2025년 한국데이터산업진흥원 데이터바우처 지원사업



- 전북특별자치도 데이터 공급기업 POOL 현황 -

(주)씨어스

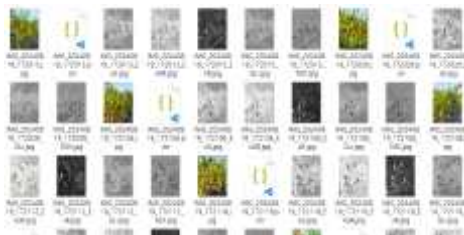
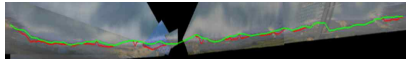
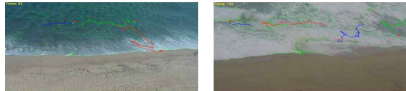
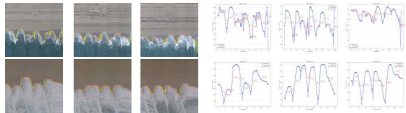

기업명	(주)씨어스		
주소	전북특별자치도 전주시 덕진구 만성로 85, 302호		
홈페이지	www.seersvision.co.kr		
설립년도	2023	대표자명	김선신
대표번호	063-213-9441	기업유형	중소기업
종사자수	6명	데이터·AI 관련 종사자 수	5명
전문분야	영상/이미지 데이터 수집/가공/분석		
데이터 가공 설명			
<p>비정형 영상·이미지 데이터의 기획-수집-가공-분석 전 과정을 원스톱 지원하여 유의미한 정보를 구조화하고, 산업별 맞춤형 솔루션을 제공합니다.</p> <p>1. 데이터 수집</p> <ul style="list-style-type: none"> - 촬영 목적·환경을 반영한 맞춤형 영상 수집 - RGB, IR, 스테레오(Depth), 열화상 등 다양한 센서 활용 - 오픈데이터·공공데이터 재가공 및 표준화 수행 <p>2. 데이터 전처리</p> <ul style="list-style-type: none"> - 영상 품질 평가 (노이즈·해상도·초점 등) - Crop, Resize, Color 보정 등 분석 가능한 데이터 구조화 - 데이터 포맷 정규화 (XML, COCO, CSV 등) <p>3. 데이터 라벨링 및 태깅</p> <ul style="list-style-type: none"> - Bounding Box, Polygon, Segmentation 등 정밀 라벨링 - Class 분류·상태 판단 태깅 <p>4. 데이터 증강</p> <ul style="list-style-type: none"> - 회전·반전·밝기 조정·노이즈 삽입 등 AI 학습용 데이터 확장 - Edge Case 최소화 및 모델 일반화 성능 향상 			

5. AI 모델 개발

- 객체 탐지(Detection), 분류(Classification), 분할(Segmentation), 추적(Tracking) 등 목적 기반 AI 모델 개발
- 모델 학습·검증·튜닝을 통해 목표 성능(Precision, Recall 등) 고도화

6. 정보 추출 및 정량화

- AI 분석 결과를 기반으로 객체의 특성, 변화, 패턴 등 수치 정보로 변환
- 길이, 넓이, 면적, 개수, 형상(Shape), 색상, 거리, 속도 등 다양한 속성값 정량화
- 추출한 정량 데이터를 구조화(JSON/CSV/DB 형태)하여 제공
- 수치 기반 통계 분석 및 변화량 분석 리포트 제공 가능

관련 사업 실적	이미지
<ul style="list-style-type: none"> - 2024년 민관협력 오픈이노베이션 사업 선정 (수요기관 : 한국해양과학기술원) - 2025년 전북특별자치도 데이터 공급기업 지정 (판매 1건, 가공 1건 수행) - 2025년 민관협력 오픈이노베이션 사업 선정 (수요기관 : LS엠트론) - 2026년 전북특별자치도 데이터 공급기업 지정 - 2026년 한국데이터산업진흥원 데이터 바우처 공급기업 지정 - 2026년 정보통신산업진흥원 AI 바우처 공급기업 지정 	 <p>(가공) 도시침수 예측 고도화를 위한 침수 데이터셋 구축 및 가공</p>  <p>(구매) 데이터를 활용한 고추 병해 탐지 AI서비스 개발</p>    <p>(분석) 모듈형 해양모니터링 시스템 개발</p>  <p>(분석) 자율작업 트랙터 객체 인식 모델 개발</p>

- 전북특별자치도 데이터 공급기업 POOL 현황 -

(주)세림씨앤에스

기업명	(주)세림씨앤에스		
주소	전북특별자치도 군산시 산단남북로189, 캠퍼스관 502-3호		
홈페이지	-		
설립년도	2022.11.21	대표자명	임표
대표번호	070-8884-6616	기업유형	중소기업(법인)
종사자수	4	데이터·AI 관련 종사자 수	3

전문분야	스마트 공장 데이터 수집·가공, 데이터 수요예측, 이미지분석
------	-----------------------------------

데이터 판매(상품) 설명

1. 판매 데이터명, 수량 : 전선릴 및 연장선 단가, 10MB, 1,000건 이상
2. 판매데이터 주요 내용 기재
 - 가. 데이터 설명 : 전선릴 및 연장선 단가 데이터
 - 나. 수집방법 : Qualitative 방법(Surveys, Interviews, Focus Groups)에 의한
수작업 방식 포함 + ETL (Extract-Transform-Load)로 저장
3. 데이터 구조
 - 가. 데이터 형식 : EXCEL 등
 - 나. 데이터 용량·레코드 수 : 10MB, 1,000건 이상

		종목별단가										수량								
구분	사항	보이중선	종류	종선	평종	pvc사출	합류차	평	스티커	단가	용량	기타	전선	평종	pvc사출	합류차	평	스티커	단가	
원반1	1.5kg	30포	사출선	17,000.0	4,231.2	7.3	22.5	100.0	20.0	127.0	600.0	200.0	6,925.2	1.0	1.0	1.0	3.0	1.0	1.0	1.0
원반1	1.5kg	30포	발판선	18,360.0	4,231.2	7.3	22.5	100.0	20.0	127.0	600.0	200.0	6,925.2	1.0	1.0	1.0	3.0	1.0	1.0	1.0
원반1	1.5kg	30포	경매다	19,720.0	4,231.2	7.3	22.5	100.0	20.0	127.0	600.0	200.0	6,925.2	1.0	1.0	1.0	3.0	1.0	1.0	1.0
원반1	1.5kg	50포	사출선	30,600.0	4,231.2	7.3	22.5	100.0	20.0	127.0	600.0	200.0	6,925.2	1.0	1.0	1.0	3.0	1.0	1.0	1.0
원반1	1.5kg	50포	발판선	31,960.0	4,231.2	7.3	22.5	100.0	20.0	127.0	600.0	200.0	6,925.2	1.0	1.0	1.0	3.0	1.0	1.0	1.0
원반1	1.5kg	50포	경매다	33,320.0	4,231.2	7.3	22.5	100.0	20.0	127.0	600.0	200.0	6,925.2	1.0	1.0	1.0	3.0	1.0	1.0	1.0
원반1	1.5kg	60포	공통	38,080.0	4,662.2	7.3	22.5	100.0	20.0	127.0	600.0	200.0	6,925.2	1.0	1.0	1.0	3.0	1.0	1.0	1.0
원반1	1.5kg	100포	사출선	63,920.0	4,940.2	7.3	22.5	100.0	20.0	127.0	600.0	200.0	6,925.2	1.0	1.0	1.0	3.0	1.0	1.0	1.0
원반1	1.5kg	30포	사출선	17,000.0	4,231.2	7.3	22.5	100.0	20.0	127.0	600.0	200.0	6,925.2	1.0	1.0	1.0	3.0	1.0	1.0	1.0
원반1	1.5kg	30포	발판선	18,360.0	4,231.2	7.3	22.5	100.0	20.0	127.0	600.0	200.0	6,925.2	1.0	1.0	1.0	3.0	1.0	1.0	1.0
원반1	1.5kg	30포	경매다	19,720.0	4,231.2	7.3	22.5	100.0	20.0	127.0	600.0	200.0	6,925.2	1.0	1.0	1.0	3.0	1.0	1.0	1.0
원반1	1.5kg	50포	사출선	30,600.0	4,231.2	7.3	22.5	100.0	20.0	127.0	600.0	200.0	6,925.2	1.0	1.0	1.0	3.0	1.0	1.0	1.0
원반1	1.5kg	50포	발판선	31,960.0	4,231.2	7.3	22.5	100.0	20.0	127.0	600.0	200.0	6,925.2	1.0	1.0	1.0	3.0	1.0	1.0	1.0
원반1	1.5kg	50포	경매다	33,320.0	4,231.2	7.3	22.5	100.0	20.0	127.0	600.0	200.0	6,925.2	1.0	1.0	1.0	3.0	1.0	1.0	1.0
원반1	1.5kg	60포	공통	38,080.0	4,662.2	7.3	22.5	100.0	20.0	127.0	600.0	200.0	6,925.2	1.0	1.0	1.0	3.0	1.0	1.0	1.0
원반1	1.5kg	100포	사출선	63,920.0	4,940.2	7.3	22.5	100.0	20.0	127.0	600.0	200.0	6,925.2	1.0	1.0	1.0	3.0	1.0	1.0	1.0
고용량	1M*7	30포	발판선	22,999.0	4,231.2	7.3	22.5	100.0	20.0	127.0	600.0	200.0	6,925.2	1.0	1.0	1.0	3.0	1.0	1.0	1.0
고용량	1M*3	30포	경매다	24,273.0	4,231.2	7.3	22.5	100.0	20.0	127.0	600.0	200.0	6,925.2	1.0	1.0	1.0	3.0	1.0	1.0	1.0

데이터 가공 설명

1.
 - 가공 분야 : 현장의 수요기업 요구에 맞는 정형/비정형 데이터 수집 및 가공
 - 데이터 가공 관련 보유 역량 : 데이터 수집/가공
 - 사례 : 공정최적화(표면처리 피막제 결합조건 탐색을 통한 친환경 공정 구현)
 - Data Resume : 제공 및 수집 데이터를 기반으로 DB화
 - 데이터 처리를 통한 분석 가능한 데이터셋 구성
 - 학습 모델 추정을 통한 최적 모델 구현

2.

- 가공 분야 : 공급된 정형데이터(DB) 및 수집데이터 결합
- 데이터 가공 관련 보유 역량 : 데이터 크롤링, 데이터 수집/가공
- 사례 : 수요예측(고객 수요 예측 기반 솔루션)
 - 제공된 정형데이터(DB)로부터 일자별 수요량을 CSV 형태 추출
 - 추출데이터를 중심으로 모델 추정
 - 수요데이터와 수집 데이터 결합하여 예측모델 추정

3.

- 가공 분야 : 수확 로봇 엔드이펙트 개발을 위한 고추이미지 분류
- 데이터 가공 관련 보유 역량 : 비정형 데이터 가공, 시각화 서비스
- 사례 : 비전분석(수확 로봇 개발을 위한 이미지 데이터 가공)
 - 기존 및 수집 데이터의 DB로부터 학습가능 데이터셋 구축
 - 이미지 전처리를 위한 레이블 작업 수행
 - 증강 학습 및 모델 최적화

관련 사업 실적

1. 데이터서비스기술창업지원사업
2. 2024년 데이터바우처 사업 (3건)
3. 24년 인공지능 기술 사업화 지원사업
4. 25년 전북 데이터판매 (1건)



- 전북특별자치도 데이터 공급기업 POOL 현황 -

(주)바이비드

기업명	(주)바이비드		
주소	전북 전주시 덕진구 백제대로 605, 302-3호		
홈페이지	https://byvid.notion.site/1182beb8458a816c8c4dd6a8578019e3		
설립년도	2025년	대표자명	김선호
대표번호	070-7913-7585(문자 가능)	기업유형	중소기업
종사자수	3명	데이터·AI 관련 종사자 수	3명
전문분야	AI Video 생성 솔루션, (custom)LLM VLM 응용 Agent 솔루션 VLM 대량사용 기반 inference 솔루션 구축&상용화 경험 보유 자연어 분류처리, Search Engine RAG 등 검색기술, [Text Image Video] 생성형 AI 솔루션 기반 각종 사업		
데이터 판매(상품) 설명			
<p>* 판매 데이터명, 수량: custom AI 인플루언서 video생성용 데이터(5GB, 500건)</p> <p>* 판매데이터 주요 내용 기재 : 이미지 행동 별 설명 prompt text가 Pair로 구성된, custom AI 인플루언서 video생성용 데이터</p> <p>* 데이터 구조화 종류 : 데이터 형식 : csv, jpg</p>			
데이터 가공 설명			
<p>[가공 분야]</p> <ul style="list-style-type: none"> - Image & Video : 단순 이미지 수집, 이미지 분류(classification), bounding box, Instance Segmentation, Polyline Annotation, Key Point Annotation 등 전반적인 이미지 가공 서비스 진행 - Text : 대화문, 웹 텍스트, 텍스트분류, 의미Tag, OCR, 번역, 질문답변생성 등 전반적 텍스트 가공 서비스 - Audio : 음성 구간 태깅, 음성 받아쓰기, 음성 분류, 음성 편집 등, 제공받은 음성의 추가가공 서비스를 제공합니다(필요시 음성 수집작업 진행) - 시계열 데이터: 각종 log형 데이터, 그래프형 데이터 등 시간 x raw데이터 작업 - etc : 전문가의 작업 또는 전문가의 검수가 필요한 데이터 작업 가능(협의 필요) <p>[데이터 가공 관련 보유 역량, 제공 서비스] huggingface, 최신LLM finetune 직접작업 사용경험을 바탕으로, 최신 AI알고리즘 AI기술에 알맞은 데이터 가공format 제안 가능</p>			

text형 table 데이터를 전문적으로 취급하고 있으며, 주로 B2C-B2B 웹-App-메시징 서비스 검색노출 커뮤니티 활성화 및 고객유입 리텐션확보 마케팅을 위한 데이터수집 가공+활용노하우 보유

[주요 사업]

AI Video 생성 솔루션, (custom)LLM VLM 응용 Agent 솔루션

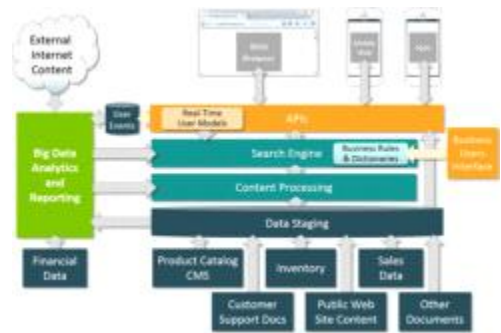
자연어 분류처리, Search Engine RAG 등 검색기술, [Text Image Video] 생성형 AI 솔루션 기반 각종 사업

- 소프트웨어 하드웨어 시스템 개발구축 및 최적화 작업
- 콘텐츠 생성형 AI 솔루션 판매(각종 정부 바우처사업 연계 가능)
- 관련 기술 응용 자체 사업 진행중

관련 사업 실적

- 2026 [ai바우처, 중소기업혁신바우처, 수출바우처, 클라우드바우처] 공급기업
- 2025 nipa ai바우처 사업 수행

분야	사업명	사업내용	거래처명-역할	계약기간
Vision	2023 창업기술개발사업	구강 모니터링 AI 이상판단 기술 개발	주식회사 *****	1년
Vision	2022 위탁연구사업	cctv 영상기반 AI object detection 알고리즘용 labeling 작업 진행	**대학교	0.5년
Vision	2023	공의뢰데이터 라벨링	주식회사 * **	0.5
NLP	2022 혁신성장기술개발사업	소팅-콘텐츠 데이터 추천기술 개발	에픽모바 일-자체개발	1년



- 전북특별자치도 데이터 공급기업 POOL 현황 -

(주)헤드아이티

기업명	(주)헤드아이티		
주소	전북특별자치도 전주시 완산구 흥산남로 19 즐거운빌딩 5층		
홈페이지	www.headit.co.kr		
설립년도	2002. 08. 28	대표자명	라정진, 김재환
대표번호	010-3158-0200, 010-8728-4746	기업유형	중소기업
종사자수	49명	데이터·AI 관련 종사자 수	6명
전문분야	다양한 산업 데이터를 대상으로 이기종 데이터 통합·정제·표준화부터 AI 기반 분석까지 수행하며, AI OCR과 RAG 기반 데이터 활용 기술을 보유한 데이터 가공 전문		
데이터 가공 설명			
<p><input type="checkbox"/> 가공분야</p> <p>1. 제조 데이터 통합 가공</p> <ul style="list-style-type: none"> . MES, ERP, 설비 로그, 품질 검사 데이터 등 이기종 데이터 수집 및 통합 . 공정 흐름 기반 데이터 표준화 및 LOT/Batch 단위 재구성 . 분석 가능한 형태로 데이터 구조화 및 정합성 확보 <p>2. 환경·에너지 데이터 분석</p> <ul style="list-style-type: none"> . 온도, 습도, CO₂, 전력 사용량 등 IoT 센서 데이터 수집 및 정제 . 시계열 데이터 전처리 및 패턴 분석용 데이터셋 구축 . 공정·환경·에너지 데이터 연계를 위한 구조화 <p>3. 문서데이터 디지털화(AI OCR)</p> <ul style="list-style-type: none"> . 종이 문서, 검사표, 작업일지 등의 이미지 데이터 텍스트 변환 . 비정형 문서 데이터 정제 및 구조화 . 검색 및 분석이 가능한 형태의 데이터셋 구축 (벡터 DB 포함) - 요청시 챗봇 구축 <p>4. 비정형 데이터 가공</p> <ul style="list-style-type: none"> . 텍스트, 이미지 등 비정형 데이터 정제 및 전처리 . 데이터 라벨링 및 분석용 데이터셋 구축 . AI 학습 및 분석을 위한 구조화 처리 <p><input type="checkbox"/> 데이터 가공 관련 보유 역량, 제공 서비스</p> <p>1. 데이터 통합 및 표준화 역량</p>			

- . MES, PLC, 센서, ERP, CSV 등 다양한 이기종 데이터를 수집 및 통합
- . 공정 흐름 기준으로 데이터를 재구성하여 생산 과정 단위로 정리
- . LOT/Batch 단위로 데이터를 연결하여 품질 추적 및 분석이 가능하도록 구조화
- . 데이터 정합성 확보 및 분석 가능한 형태로 표준화 수행

2. AI 기반 분석 및 예측 모델링 역량

- . 생산 데이터 기반 불량 발생 원인 역추적 분석
- . 설비 가동률 및 공정 효율성 분석 모델 구축
- . 전력 사용 패턴 분석을 통한 에너지 피크 예측
- . 에너지 절감 시뮬레이션 및 최적 운영 조건 도출 .

3. 맞춤형 시각화 및 의사결정 지원

- . 생산성(OEE), 공정별 불량률, 설비 가동률 대시보드 구축
- . 에너지 사용량 Heatmap 및 시간대별 분석 제공
- . 실시간 데이터 기반 모니터링 및 알림 기능 구현
- . 경영진 및 현장 담당자가 쉽게 이해할 수 있는 시각화 제공

4. 고성능 AI 인프라 및 기술 역량

- . 최신 GPU(RTX 5090 Blackwell GPU) 기반 고성능 서버 운영
- . 대용량 데이터 처리 및 AI 모델 학습 환경 자체 구축
- . 기업 내부 데이터 보호를 위한 보안 기반 AI 모델 운영
- . 생성형 AI 및 LLM 기반 분석 서비스 제공 가능

5. 전문 인력 기반 수행 역량

- . 사업관리, 데이터 엔지니어, 데이터 분석가, AI 전문가 등 전문 인력 보유
- . 10년 이상의 산업 및 데이터 분석 경험 기반 프로젝트 수행
- . 데이터 수집 → 가공 → 분석 → AI 적용까지 전 과정 수행 가능
- . 체계적인 데이터 가공 프로세스를 기반으로 안정적인 서비스 제공

□ 데이터 가공 서비스 실제 활용 사례

1. 농식품 제조업체 (김치, 가공식품, HMR)

- . 원료 LOT, 생산공정, 온도·습도 데이터 통합 분석
- . 불량 발생 시 원인 공정 자동 추적
- . 품질 이상 사전 예측

2. 유제품·냉장/냉동 식품 기업

- . 냉장·냉동 설비 온도 및 전력 데이터 분석
- . 최적 보관 조건 도출 및 에너지 사용 최적화
- . 유통기한 및 품질 유지 조건 예측

3. 농산물 저장·유통·선별센터

- . 저장고 온습도 및 CO₂ 데이터 분석
- . 농산물 품질 변화 패턴 분석
- . 최적 저장 환경 자동 도출

4. 중소 제조기업 (식품·소재·부품)

- . MES, 설비, 품질 데이터 통합 가공
- . 생산성(OEE), 불량률, 가동률 분석
- . 공정 병목 및 비효율 구간 도출

5. 문서 기반 업무 기업 (식품·유통·제조 공통)

- . 검사일지, 품질관리표, 작업일지 OCR 데이터화
- . 문서 데이터 검색 및 분석 가능 구조로 변환
- . AI 기반 문서 분석 및 활용

관련 사업 실적

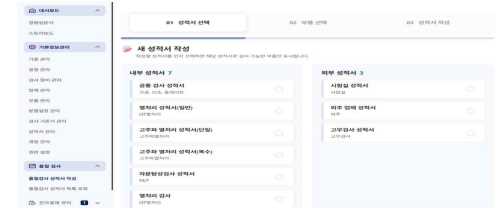
안성기업 정부일반형 스마트공장 구축사업
(HeyWorks MES)



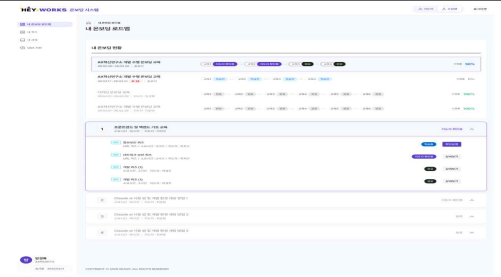
협성기전 유체기계 설비모니터링 시스템 개발
(HeyWorks FMS)



LS엠트론 품질성적서 관리시스템개발
(HeyWorks QMS)



전북테크노파크 LLM기반 차세대 온보딩
혁신 플랫폼 구축



전북테크노파크 AI클라우드 스마트워크
서비스개발

정보통신산업진흥원 AI동사 최적화시스템 개발




- 전북특별자치도 데이터 공급기업 POOL 현황 -

(주)팀경영컨설팅


기업명	(주)팀경영컨설팅		
주소	전북특별자치도 전주시 덕진구 만성북로 51-26		
홈페이지	www.tim-plus.kr		
설립년도	2011	대표자명	성창용
대표번호	063-714-2345	기업유형	중소기업
종사자수	14명	데이터·AI 관련 종사자 수	3명
전문분야	제조 데이터 분석 및 시각화, 스마트공장 데이터 구축 및 가공, 생산·품질 데이터 수집·진단, 공정 최적화 및 병목공정 분석. ESG·탄소중립 데이터 분석		
데이터 가공 설명			
<p>* 가공 분야</p> <ul style="list-style-type: none"> - 제조기업 생산·품질 데이터 수집 및 가공, 스마트공장 데이터 구축 및 표준화, 공정 데이터 기반 분석 및 진단, ESG·에너지 데이터 분석 ▶ 제조 현장에서 발생하는 다양한 데이터를 기반으로 공정 최적화 및 품질 개선을 위한 데이터 분석·가공 전문 역량을 보유 <p>* 데이터 가공 관련 보유 역량, 제공 서비스</p> <ul style="list-style-type: none"> - 데이터 수집·정제·가공 및 데이터 표준화, 공정 및 품질 데이터 분석을 통한 이상 패턴 도출, 비정형 데이터 가공, 데이터 시각화 및 대시보드 구축, 스마트공장 운영을 위한 데이터 체계 설계, 공정 최적화 및 KPI 기반 성과분석 서비스 제공 ▶ 제조 데이터의 수집부터 분석·시각화까지 전주기 데이터 처리 역량을 기반으로 기업 맞춤형 공정 개선 및 의사결정 지원 서비스 제공 			
관련 사업 실적 (* 해당시 기재)			
2025년 ESG 경영 및 탄소중립 대응 컨설팅 -			
중소벤처기업부 / (재)전북테크노파크			
2024년 스마트특성화 기반구축사업 기술지원 -			
(재)전북테크노파크			
2023년 전북지역 선도기업 육성사업 중장기 성장			
로드맵 수립 - (재)전북테크노파크			

- 전북특별자치도 데이터 공급기업 POOL 현황 -

[액티부키 주식회사]


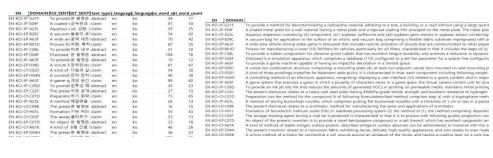
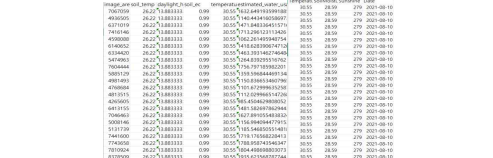
기업명	액티부키 주식회사		
주소	전북 전주시 완산구 바우배기 2길 18, 201호		
홈페이지	www.nolgotfarm.com		
설립년도	2019. 09. 16	대표자명	이동원
대표번호	063-228-8599	기업유형	중소기업
종사자수	9명	데이터·SI 관련 종사자 수	4명
전문분야	데이터 수집 및 가공		
데이터 가공 설명			
<p>가공 분야</p> <ul style="list-style-type: none"> • 위치 기반 관광 데이터(성지, 농촌체험, 숙박 등)의 정형/비정형 데이터 수집 및 가공 • 관광지, 성지자원, 숙박, 체험 데이터 간 통합 및 연계 데이터 구축 • 사용자 이용 데이터 기반 행동 패턴 분석 및 데이터 가공 • 지역 관광 활성화를 위한 위치 기반 데이터 재구성 및 클러스터링 • 수요기업 요구에 따른 맞춤형 데이터셋 생성 및 가공 <p>데이터 가공 관련 보유 역량, 제공 서비스</p> <ul style="list-style-type: none"> • 데이터 수집 및 통합 : 내부 플랫폼 데이터 + 외부 관광/지역 데이터 연계 수집 • 데이터 정제 및 가공 : 텍스트, 이미지 등 비정형 데이터의 구조화 • 위치 기반 데이터 처리 : GPS 좌표 기반 데이터 매핑 및 공간 데이터 가공 • 데이터 분석 및 활용 : 사용자 이용 패턴 및 소비 데이터 분석 / 지역별 관광 수요 및 트렌드 분석 • 데이터 시각화 및 서비스 제공 : 지도 기반 시각화(위치 데이터 활용) / 대시보드 및 리포트 형태 데이터 제공 			
관련 사업 실적 (* 해당시 기재)			
<ul style="list-style-type: none"> • 성지혜움길 디지털 해설 시스템 구축 • 농촌유휴시설 통합플랫폼 농디구축사업 			
		*성지혜움길 전동성당 설치 사진	

- 전북특별자치도 데이터 공급기업 POOL 현황 - 플렉소셜시스템즈

기업명	주식회사 플렉소셜시스템즈		
주소	전북특별자치도 약촌로 8길 61-17, 6층		
홈페이지	https://plag.site/		
설립년도	2025년	대표자명	김지승
대표번호	050-5734-2059	기업유형	중소기업
종사자수	7명	데이터·AI 관련 종사자 수	4명
전문분야	온라인 빅데이터 수집 및 분석기반 AI 마케팅 솔루션		
데이터 가공 설명			
<p>"우리는 온라인 빅데이터를 수집하고, 마케팅에 활용할 수 있는 실행 가능한 인사이트로 변환합니다." " 그리고, 실행 가능한 인사이트를 통해 시장 트렌드를 귀하의 브랜드로 이끌어갑니다."</p>			
<p>1. [온라인 빅데이터 수집 및 분석기반 AI 마케팅 솔루션]의 특성</p> <ul style="list-style-type: none"> - 데이터 유형 : 포털/검색/동영상 플랫폼 소비자 키워드 데이터 수집 및 트렌드 분석 - 분석 방식 : 자연어 처리(NLP), 시계열 분석, 알고리즘을 통한 패턴 인식, AI 모델을 통한 분석 - 활용 가능 분야 <ul style="list-style-type: none"> 1) 브랜드 마케팅 및 광고 최적화 2) 시장 트렌드 분석 기반 제품 기획 3) 검색 엔진 최적화(SEO) 및 콘텐츠 기획 4) 경쟁사 대비 소비자 유입 유출 분석 			
<p>2. [온라인 빅데이터 수집 및 분석기반 AI 마케팅 솔루션]의 필요성</p> <ul style="list-style-type: none"> - 정교한 마케팅 계획 수립 및 마케팅 집행의 효율성 증대 <ul style="list-style-type: none"> → 키워드 분석을 통해 효과적인 광고 및 콘텐츠 전략을 수립 가능 - 경쟁사 대비 마케팅 전략 강화 <ul style="list-style-type: none"> → 경쟁사 대비 유입/유출 데이터를 분석하여 대응전략 마련 - 제품별 / 계절별 마케팅 계획 수립 용이 <ul style="list-style-type: none"> → 시장 트렌드 분석을 통해, 수요 예측 및 마케팅 타이밍 조정 - 소비자 인사이트 확보로 시장 리스크 최소화 <ul style="list-style-type: none"> → 세분화된 시장에 대한 데이터 확보로 시장 내 기회/리스크 대비 			
관련 사업 실적 (* 해당시 기재)			
<ul style="list-style-type: none"> - 2025 전북특별자치도 데이터 가공 공급기업 등록 - 원광대학교 전북바이오융합전문대학원 MOU 체결 (생명산업 분야 ER&BD 협력 관련) - 익산시 MOU 체결 (AI융합 지능형 농업 생태계 구축사업 관련) 			

- 전북특별자치도 데이터 공급기업 POOL 현황 -

(주)크리

기업명	(주)크리		
주소	전북특별자치도 익산시 무왕로23길 28-25, 2층(부송동)		
홈페이지	-		
설립년도	2024.11.01	대표자명	오 승 흥
대표번호	063-723-2825	기업유형	중소기업
종사자수	4명	데이터·AI 종사자수	2명
전문분야	자연어 및 작물 생육 데이터 가공 및 AI 기술		
데이터 판매(상품) 설명			
<p>[AI 학습을 위한 데이터 판매]</p> <ul style="list-style-type: none"> - 카메라를 활용한 다양한 각도, 조명, 조건에서의 배, 사과 생장 데이터 - 한국어 교육, CS, 외국인 대화 데이터 등 한국어 말뭉치 데이터 - 배, 사과 등 농산물 생장 데이터인 시계열 데이터 <p>[AI 학습을 위한 데이터 가공]</p> <ul style="list-style-type: none"> - 이미지 데이터의 경우 이미지 크기 표준화, 노이즈 제거, 품질 개선, 배경 제거 등 수행 - 말뭉치 데이터의 경우 등급에 따른 분류 및 문법적 요소 패턴 인식 최적화 작업 등 - 시계열 데이터 TST, LSTM 모델 학습용 데이터로 가공(이상치, 결측치 제거, 정규화 등) 			
데이터 가공 설명			
<p>[구매 데이터 가공 방안]</p> <ul style="list-style-type: none"> - 이미지 데이터의 개체별 성장 시퀀스 구성 및 동일 월령 간 비교 데이터셋, 사육 조건별 성장 비교 등 레이블링 및 주석 처리를 통해 학습시 데이터 특징추출 및 활용 - 불용어, 불필요 데이터, 특수문자 처리 등 수행하여 텍스트 등급 분류 및 편향성 분석 - 시계열 데이터의 최적 예측 window 설정 및 입력 변수 중요도 분석 등 수행 			
주요사업	가공데이터 기반 AI 사업		
<p>[노지 스마트팜을 위한 과육 생장 이미지 데이터]</p> <ul style="list-style-type: none"> - 병해충 발생 상태, 잎 색상 변화, 줄기 성장 상태 등 다양한 작물 상태 촬영 			
<p>[한국어 상담데이터 기반 외국인 상담]</p> <ul style="list-style-type: none"> - 외국인 대상 한국어 학습 AI 챗봇 개발, 발음 교정 AI 시스템 구축, 맞춤형 한국어 학습 앱 개발 			
<p>[배, 사과 등 농산물 생장 예측 및 분석AI]</p> <ul style="list-style-type: none"> - 생장 곡선과 기상 데이터 통합 시각화, 변수 간 상관관계 및 인과관계 분석, 임계 기상 조건 시각화 			

- 전북특별자치도 데이터 공급기업 POOL 현황 -
(주)엠에이치소프트

기업명	(주)엠에이치소프트		
주소	전북특별자치도 전주시 완산구 아중로33, 신산업융복합지식산업센터 507호		
홈페이지	리뉴얼 중		
설립년도	2020년	대표자명	김민호
대표번호	070-7517-7707	기업유형	중소기업
종사자수	23명	데이터·AI 종사자수	7명
전문분야	시각데이터		
데이터 판매(상품) 설명			
<p>[판매데이터]</p> <ol style="list-style-type: none"> 실내 송화버섯 생육동 환경기준, 버섯 생육주기 전체에 대한 원천데이터 (약 30만건 = 총 60만건 중, 정부지원과제에 활용된 30만건 제외) 인공지능 학습과 서비스를 목적으로 한 송화버섯 상태 라벨링 데이터 (약 30만건) <p>[판매데이터의 활용]</p> <ol style="list-style-type: none"> 수요목적에 맞는 데이터 가공을 위한 송화버섯 원천데이터 활용 송화버섯 상태 인식 인공지능 학습에 적용할 수 있는 가공데이터 활용 			
데이터 가공 설명			
<ol style="list-style-type: none"> 인공지능 학습을 위한 원천데이터 가공 서비스 수요처 요구사항(인공지능 학습기준 등)에 맞는 데이터 라벨링 및 분류서비스 가공 가능한 원천데이터가 없는 경우, 원천데이터 수집에 대한 공정을 포함함 			

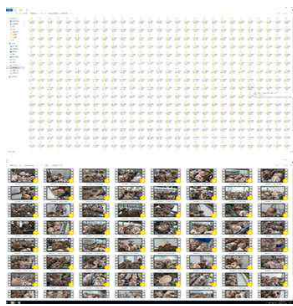
관련사업실적	5G클라우드를 이용한 AR 버섯 생육관제 및 예측 시스템
--------	---------------------------------

[개요]

1. JICA 융합콘텐츠 실증지원 사업 수행 결과물 기반의 시스템 및 데이터
2. 고창 버섯농가 '참마루팍'에서 실증을 완료했으며, 실제 품질향상 및 수확량 증가 성과 확인 후 개선 및 고도화 지속 추진 중
3. 현재 상용화 전 세부 테스트 및 보완과 사업화 모델 수립단계에 있음

[주요내용]

1. 송화버섯 생육 전체 주기에 대한 원천데이터 및 가공 데이터셋 확보
2. 수집데이터의 인공지능 학습을 기반으로 작물 분류 및 생육예측 가능
3. 제공데이터는 송화버섯 전반에 대한 정보를 모두 포함, 다양한 활용 가능



<송화버섯 생육 원천데이터>



<송화버섯 생육 라벨링데이터>

관련사업실적	스마트팍 학습데이터(버섯) 구축
--------	-------------------

[개요]

1. NIPA 인공지능 학습용데이터 구축사업 수행을 통한 기술 확보
2. 국내 5대 버섯에 대한 데이터를 AI HUB에 공개데이터로 등록, 배포 중
* 이번 전북특별자치도 데이터 판매/가공과 중첩되는 데이터 없음
3. 해당 데이터는 판매하지 않으며, 데이터 가공/정제에 관련된 서비스 공급

[주요내용]

1. 다양한 버섯작물에 대한 원천데이터 가공도구 및 관련 기술
2. 원천데이터를 보유하고 있지 않은 경우, 작물 특성별 데이터 수집에 관련된 기술·장비·수집·가공 전반에 대한 일체의 서비스 제공 가능
3. 수요처 요구사항에 맞는 버섯작물 데이터 라벨링 및 분류 서비스

기관명	담당업무
주임에이치소프트	- 수집, 정제, 모델링

<송화버섯 생육 라벨링데이터>

- 전북특별자치도 데이터 공급기업 POOL 현황 -

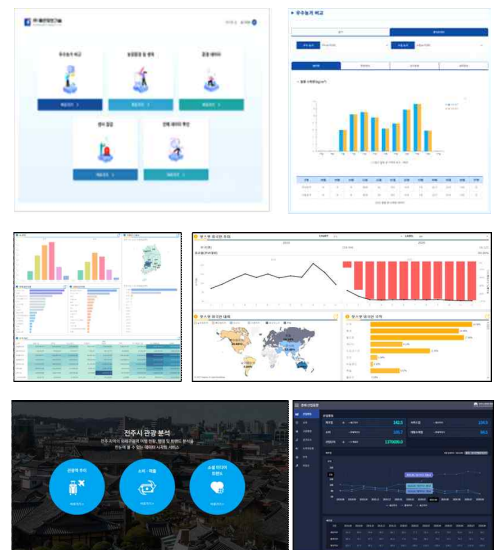
(주)좋은정보기술

기업명	(주)좋은정보기술		
주소	전북특별자치도 전주시 덕진구 오공로 123 전북테크비즈센터 6층 606호		
홈페이지	http://www.goodit.kr		
설립년도	2027년	대표자명	김영운
대표번호	063-227-8661	기업유형	중소기업
종사자수	9명	데이터·AI 관련 종사자 수	5명
전문분야	<ul style="list-style-type: none"> - 데이터 수집 및 구축(공공데이터, 통신·카드 데이터, 농업·식품 데이터, SNS 등 비정형 데이터) - 데이터 가공 및 품질관리(데이터 표준화, 정제, 품질진단 및 품질개선) - AI 학습데이터 구축(이미지·텍스트·센서 데이터 라벨링 및 AI 학습용 데이터셋 구축) - 데이터 분석 및 가공 데이터 생성(생활인구, 소비, 관광, 고용, 농업·식품 데이터 분석) - 생성형 AI 및 LLM 기반 데이터 활용(RAG 기반 지식검색, 도메인 특화 LLM, AI Agent) - AI 기반 예측 및 의사결정 지원(수요예측, 이상탐지, 패턴분석, 정책지원 AI) - 산업별 데이터·AI 융합 서비스(스마트농업, 공공데이터 분석, 관광·소비 분석, 제조 AX) 		
데이터 판매(상품) 설명			
<ol style="list-style-type: none"> 1. 국민연금 기반 고용·소득 데이터 <ul style="list-style-type: none"> - 국민연금 사업장 및 사업장 가입자 가공 데이터(21년-25년 매월, 고용, 직주, 추정소득 등) 2. 뉴스·SNS 비정형 데이터 <ul style="list-style-type: none"> - (사회현황 및 이슈, 관광)키워드 및 주제어 중심의 Text, Image 수집 데이터, 이미지/공부정 등 3. 통신 및 카드 데이터 <ul style="list-style-type: none"> - 관광 및 생활인구 분석 데이터, 소비·매출 분석 데이터 			
데이터 가공 설명			
<ol style="list-style-type: none"> 1. 통신·카드 데이터 <ul style="list-style-type: none"> - 생활인구 및 이동 데이터 가공, 소비·매출 데이터 분석 - 수요예측 모델, 상권 변화 예측, 관광 패턴 분석 2. SNS 데이터 <ul style="list-style-type: none"> - GIT-Crawler 웹 크롤링 도구 활용 SNS 데이터 수집 : 8개 채널, 4개 언어, Text, 이미지 등 - 텍스트 및 이미지 데이터 수집·정제 - 감성분석, 트렌드 생성, LLM 기반 이슈 요약 3. 고용 데이터 <ul style="list-style-type: none"> - 국민연금 기반 고용 데이터 가공 			

- 고용 변화 예측, 산업 구조 분석
4. 스마트농업 데이터
- 생육·환경·수확 데이터 수집 및 가공
 - 생육 상태 진단, 병해충 예측, 수확량 예측, 농업 상담 LLM
 - (농업)클라우드소싱 플랫폼 활용 : 환경, 생육 데이터 표준, 수집/정제/가공, 품질관리, 수집요원 인력 및 일정관리
5. 발효 데이터 (푸드테크)
- 발효·숙성 데이터 수집 및 가공
 - 분광기와 검량선 모델을 통한 생육 데이터 생성, 발효 상태 예측, 품질 최적화 모델
6. AX 제조 및 스마트팩토리 데이터
- 제조 공정 데이터 수집 및 통합 모니터링, 공정 분석 데이터 및 품질 데이터
7. 데이터 분석 및 시각화
- 공공데이터 기반 정책 분석 데이터 생성, 경제지표 및 산업 데이터 통합 분석
 - 데이터 시각화 및 대시보드 구축

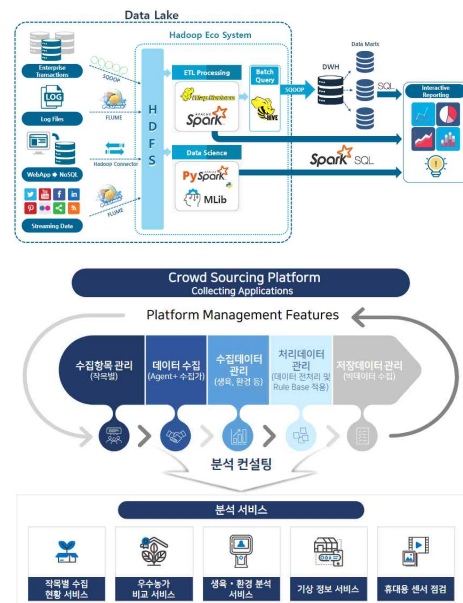
관련 사업 실적

- 2025년 한국탄소산업진흥원 공공데이터 및 데이터기반행정 품질개선 컨설팅 사업
- 2023년-2025년 전북테크노파크 공공데이터 품질관리 운영
- 2025년 전북특별자치도교육청 데이터분석 사업 위탁운영
- 2023년 전북자치도 농업기술원 디지털 농업 생산성 향상을 위한 고품질 데이터수집
- 2022년 전북자치도 농업기술원 농업 빅데이터 수집 및 데이터 인프라 구축
- 2021년 국민연금 모두의 빅데이터 포털 시스템 구축
- 2021년 국민연금 금융혁신 빅데이터 플랫폼 시스템 구축
- 2021년 전주시 관광거점도시 빅데이터 분석 모델링
- 2020년 전주시 빅데이터 분석·공유 통합 플랫폼 구축



주요제품

- 생성형 AI 플랫폼(GIT GentAI v1.0)
- 빅데이터 플랫폼(GIT BDP v1.0)
- 빅데이터 분석 플랫폼(GIT BDAP v1.0)
- 빅데이터 포털(GIT BP v1.0)
- (농업)클라우드소싱 플랫폼(GIT CSP v1.0)
- 콘텐츠관리시스템(GIT CMS v2.0)

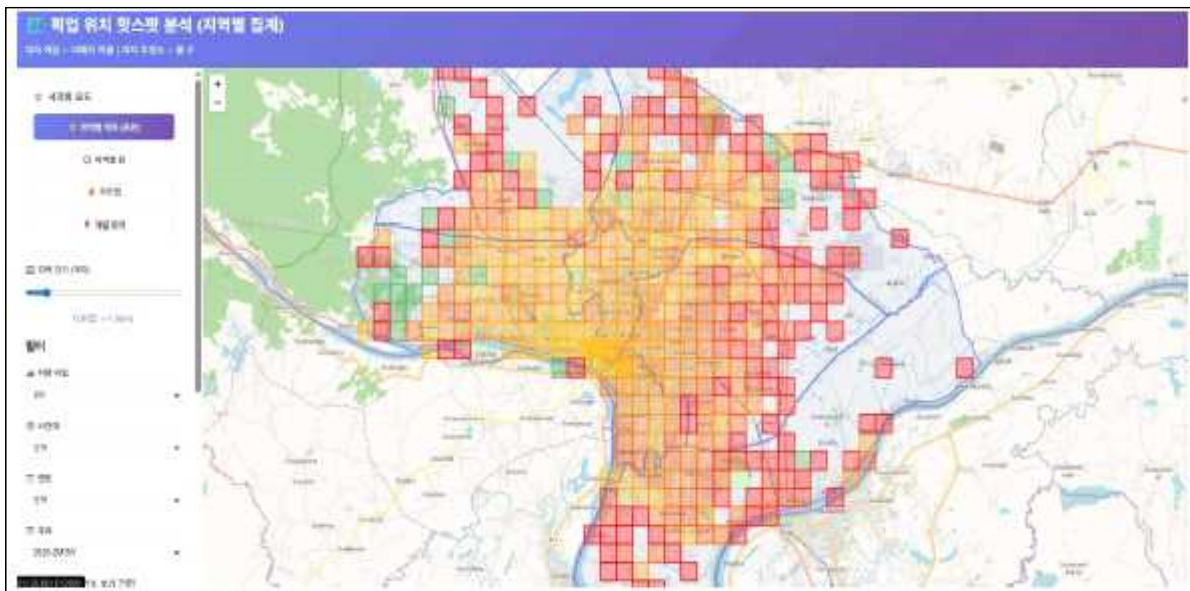


- 전북특별자치도 데이터 공급기업 POOL 현황 -

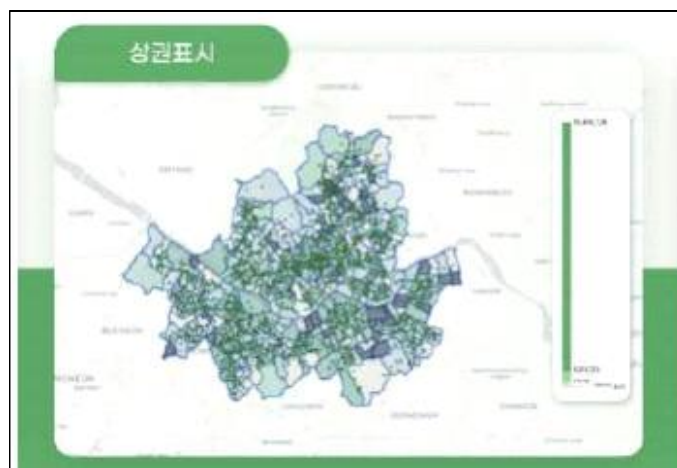
[코코넛사일로(주)]

기업명	코코넛사일로(주)		
주소	전북 전주시 덕진구 동부대로737, 2층 201-56호 서울특별시 구로구 디지털로31길 62, 제17121715호(구로동, 아티스포럼)		
홈페이지	https://www.coconutsilo.com/		
설립년도	2020. 3. 9.	대표자명	김승용
대표번호	02-564-0309	기업유형	중소기업
종사자수	21명	데이터·AI 관련 종사자 수	16명
전문분야	물류·모빌리티 운송위치·주문 데이터 수집·정제·분석 및 시각화 기반 데이터 가공		
데이터 가공 설명			
<p>○ 가공 분야</p> <ul style="list-style-type: none"> - 수요기업 요구 기반 정형 및 비정형 데이터 수집·정제·가공 수행 - AI 기반 웹 크롤링을 활용한 대규모 데이터 자동 수집 및 구조화 수행 - 물류·모빌리티 데이터 전처리 및 분석용 데이터셋 구축 수행 - 위치 기반 시계열 데이터 가공 및 공간 데이터 분석 수행 - AI 모델 학습용 데이터셋 설계 및 구축 수행 - 산업별 맞춤형 데이터 가공 및 분석 데이터 생성 <p>○ 데이터 가공 관련 보유 역량, 제공 서비스</p> <ul style="list-style-type: none"> - AI 기반 데이터 수집 자동화 역량 보유 <ul style="list-style-type: none"> · 웹 크롤링 기술(Scrapy, Selenium, BeautifulSoup) 기반 대규모 데이터 수집 수행 · 실시간 데이터 수집 및 자동화 파이프라인 구축 역량 보유 - 데이터 정제 및 품질 관리 역량 보유 <ul style="list-style-type: none"> · 결측치 처리, 이상치 제거, 중복 제거 수행 · 데이터 표준화 및 검증 기반 품질 관리 체계 운영 - 비정형 데이터 처리 및 분석 역량 보유 <ul style="list-style-type: none"> · 자연어 처리(NLP) 기반 텍스트 데이터 분류 및 감성 분석 수행 · 로그, 이미지 등 비정형 데이터 구조화 처리 수행 - 데이터 분석 및 인사이트 도출 역량 보유 <ul style="list-style-type: none"> · 시장 동향 분석, 경쟁사 모니터링, 수요 예측 분석 수행 · 물류 및 이동 패턴 기반 운영 효율화 분석 수행 			

- 데이터 시각화 및 결과 제공 서비스
 - 대시보드 및 리포트 기반 시각화 제공
 - 공간 데이터 기반 상권 분석 및 핫스팟 분석 수행
 - 분석 결과 기반 의사결정 지원 데이터 제공
- 실시간 데이터 처리 및 시스템 연동 역량 보유
 - 데이터 파이프라인 구축 및 자동화 처리 구조 보유
 - API 기반 데이터 제공 및 외부 시스템 연동 지원
- 맞춤형 데이터 가공 및 프로젝트 수행 역량 보유
 - 요구사항 분석부터 데이터 수집·가공·분석·결과 제공까지 전 과정 수행
 - 전담 인력 기반 커스터마이징 데이터 서비스 제공



<데이터 가공 후 시각화>



<데이터 분석>

